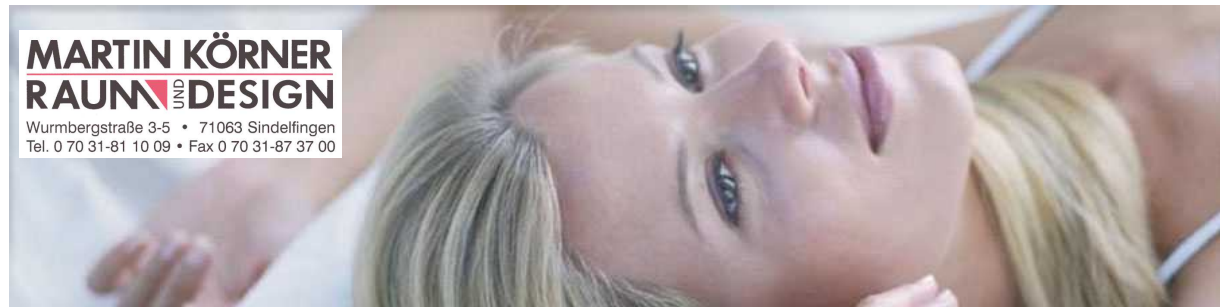


Viele Rückenschmerzen und Schlafstörungen lassen sich vermeiden:



## Schlafen Sie richtig und gut?



Lassen Sie sich professionell beraten. Im Rahmen einer ausführlichen Betten- und Schlafberatung bietet der Sindelfinger Bettenspezialist Jürgen Körner seine umfassende Expertenberatung vor Ort bei Ihnen zu Hause mit Schlafplatzvermessung an.

### Übersichtsmessung des Schlafplatzes auf Elektromog-Belastung



Bei einer Überprüfung und Messung werden störende Einflüsse im Schlafbereich ermittelt. Nach baubiologischen Gesichtspunkten erhalten Sie konkrete Empfehlungen für eine persönliche und optimale Schlafplatzgestaltung.

### Funktionelle Überprüfung von Schlafzimmer und Bettausstattung

Optimieren Sie Ihren Schlafräum und die Voraussetzungen für erholsamen Schlaf. Sie erhalten persönliche Ratschläge und wertvolle Empfehlungen zur Schlafräumgestaltung. Bei einer Funktionsprüfung nach den neuesten Erkenntnissen der Schlafforschung werden Matratze und Lattenrost auf ergonomische Funktion sowie Kissen und Zudecke auf klimatische Funktion überprüft.

Komplette Expertenberatung vor Ort zum Spezialpreis **25,-**

Beratungsleistungen für alle Interessenten im Kreis Böblingen inklusive Fahrtkosten.

Weitere Orte auf Anfrage. [Terminvereinbarungen unter Tel. 07031/875812.](tel:07031875812)

Weitere Fachinformationen finden Sie unter [www.sindelfinger-schlafschule.de](http://www.sindelfinger-schlafschule.de)